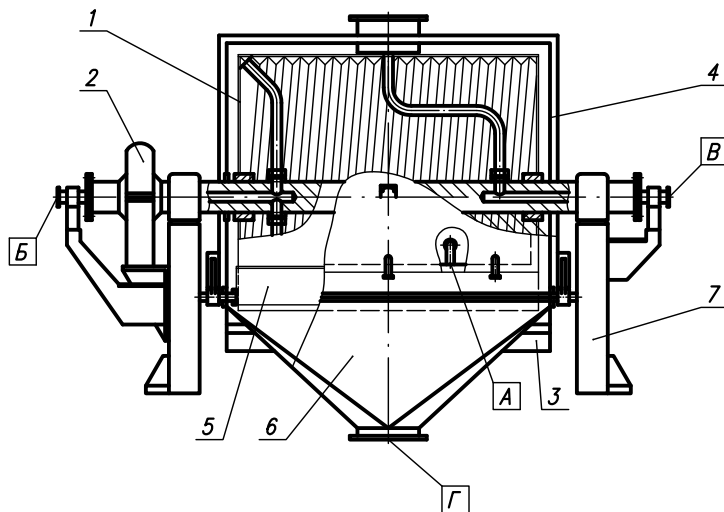


БАРАБАН ЧЕШУИРОВАНИЯ

Предназначен для проведения непрерывного процесса чешуирования посредством осаждения на охлаждающую поверхность барабана расплавленного материала с последующим снятием его в виде чешуек ножом.



СОСТАВ ИЗДЕЛИЯ

- | | |
|--------------------|----------|
| 1. Барабан | 5. Нож |
| 2. Привод барабана | 6. Течка |
| 3. Ванна | 7. Рама |
| 4. Крышка | |

ТЕХНИЧЕСКИЕ ПАРАМЕТРЫ

Производительность, кг/ч _____	200–2500
Толщина слоя, мм _____	0,3–0,5
Площадь поверхности охлаждения, м ² _____	2,5–7,5
Частота вращения барабана, мин ⁻¹ _____	3–10
Мощность двигателя, кВт _____	1,5–5,0
Основной материал _____	сталь 12Х18Н10Т
Масса, кг _____	1500–4700

НАЗНАЧЕНИЕ ШТУЦЕРОВ

- А – вход материала
Б – вход воды
В – выход воды
Г – выход материала